

ПРАВИЛА ЗЕМЛЕПОЛЬЗОВАНИЯ И ЗАСТРОЙКИ
СЕЛЬСКОГО ПОСЕЛЕНИЯ ЧЕРНИГОВСКОЕ
ПРОХЛАДНЕНСКОГО МУНИЦИПАЛЬНОГО РАЙОНА
КАБАРДИНО-БАЛКАРСКОЙ РЕСПУБЛИКИ



КАРТА ГРАДОСТРОИТЕЛЬНОГО ЗОНИРОВАНИЯ

Масштаб 1:12000

Условные обозначения:

Административные границы территориальных образований

Граница муниципального образования

Граница населенного пункта

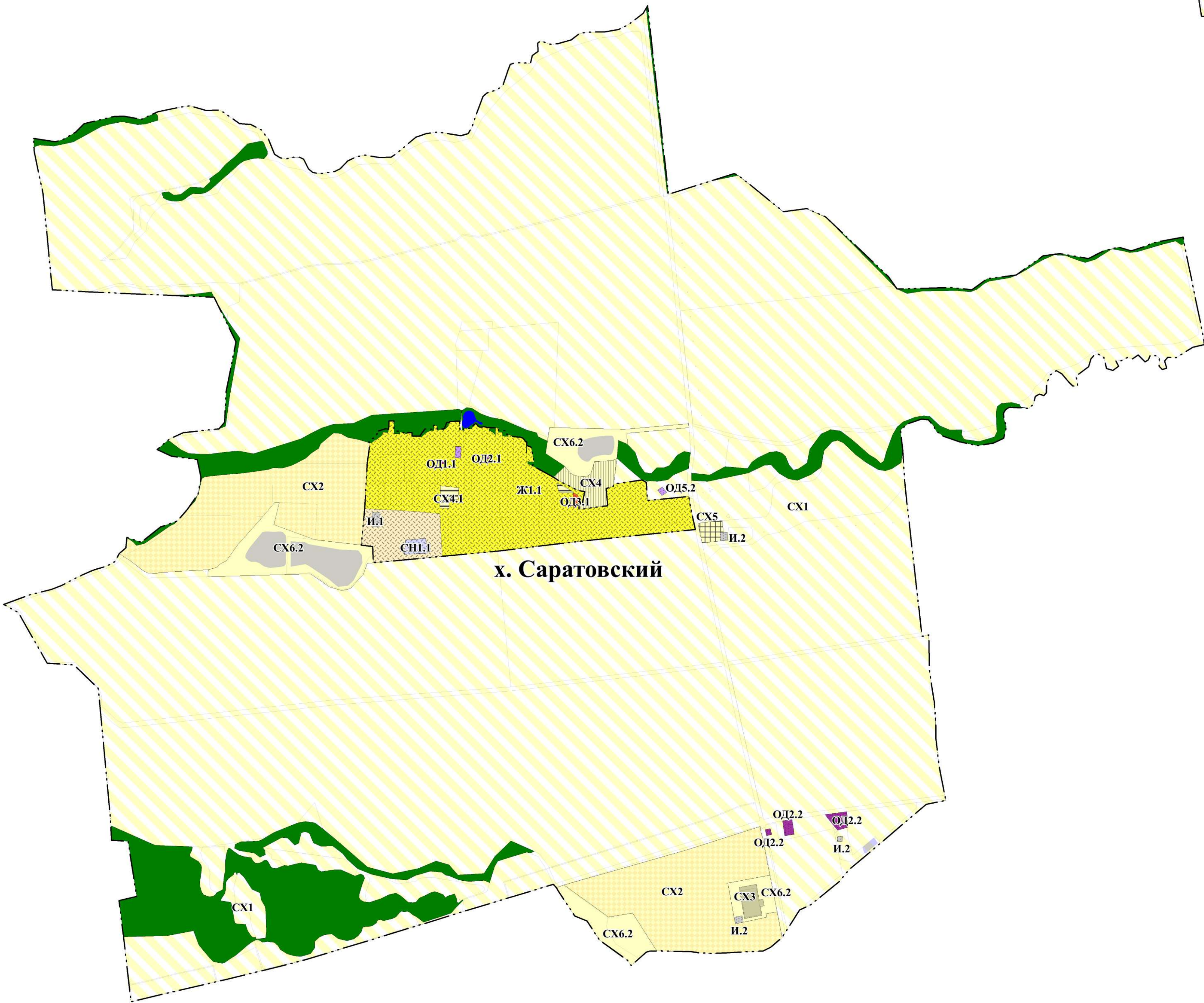
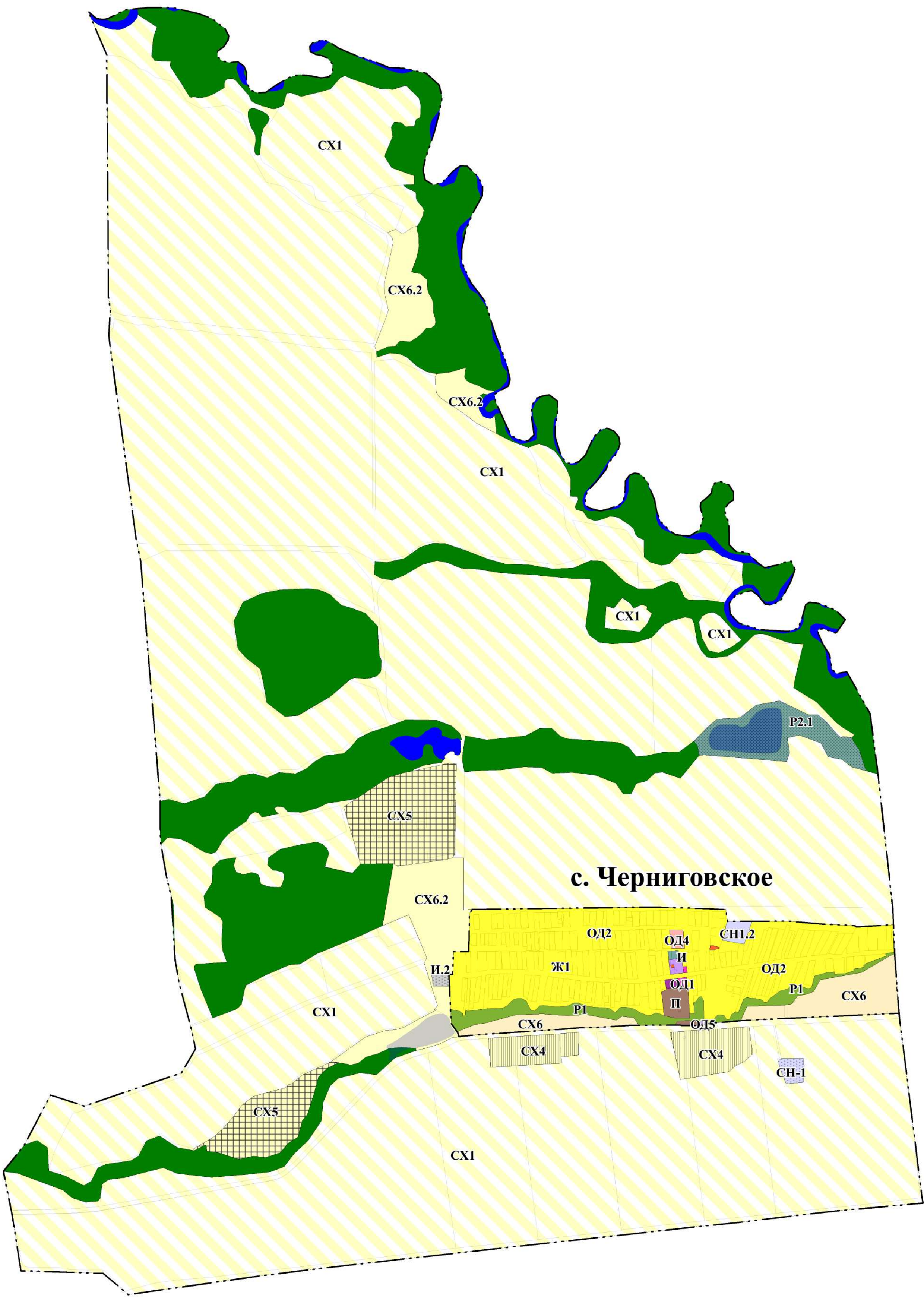
Границы земельных участков, учтенных в ЕГРН

Территориальные зоны

- Ж1 - Зона застройки индивидуальными жилыми домами
- Ж1.1 - Зона застройки индивидуальными жилыми домами
- ОД1 - Зона объектов общественно-делового назначения
- ОД1.1 - Зона объектов общественно-делового назначения
- ОД2 - Зона объектов коммерческого и торгового назначения
- ОД2.1 - Зона объектов коммерческого и торгового назначения
- ОД2.2 - Зона объектов коммерческого и торгового назначения
- ОД3 - Зона объектов здравоохранения
- ОД3.1 - Зона объектов здравоохранения
- ОД4 - Зона объектов образования
- ОД5 - Зона культурно-досугового назначения
- ОД5.1 - Зона культурно-досугового назначения
- ОД5.2 - Зона культурно-досугового назначения
- Р1 - Зона природного ландшафта
- Р2 - Зона отдыха, туризма, физической культуры и спорта
- Р2.1 - Зона отдыха, туризма, физической культуры и спорта
- И - Зона инженерной инфраструктуры
- И.1 - Зона инженерной инфраструктуры
- И.2 - Зона инженерной инфраструктуры
- П - Производственная зона предприятий III-V класса опасности
- СХ1 - Зона растениеводства
- СХ2 - Зона садоводства
- СХ3 - Зона птицеводства
- СХ4 - Зона сельскохозяйственного производства
- СХ4.1 - Зона сельскохозяйственного производства
- СХ5 - Зона животноводства
- СХ6 - Зона сельскохозяйственного использования
- СХ6.1 - Зона сельскохозяйственного использования
- СХ6.2 - Зона сельскохозяйственного использования
- СН-1 - Зона кладбищ
- СН1.1 - Зона кладбищ
- СН1.2 - Зона кладбищ

Земли, на которые градостроительные регламенты не устанавливаются

- Земли лесного фонда
- Земли водного фонда



ПРАВИЛА ЗЕМЛЕПОЛЬЗОВАНИЯ И ЗАСТРОЙКИ
СЕЛЬСКОГО ПОСЕЛЕНИЯ ЧЕРНИГОВСКОЕ
ПРОХЛАДНЕНСКОГО МУНИЦИПАЛЬНОГО РАЙОНА
КАБАРДИНО-БАЛКАРСКОЙ РЕСПУБЛИКИ



КАРТА ГРАДОСТРОИТЕЛЬНОГО ЗОНИРОВАНИЯ

Масштаб 1:2000

Условные обозначения:

Административные границы территориальных образований

Граница муниципального образования

Граница населенного пункта

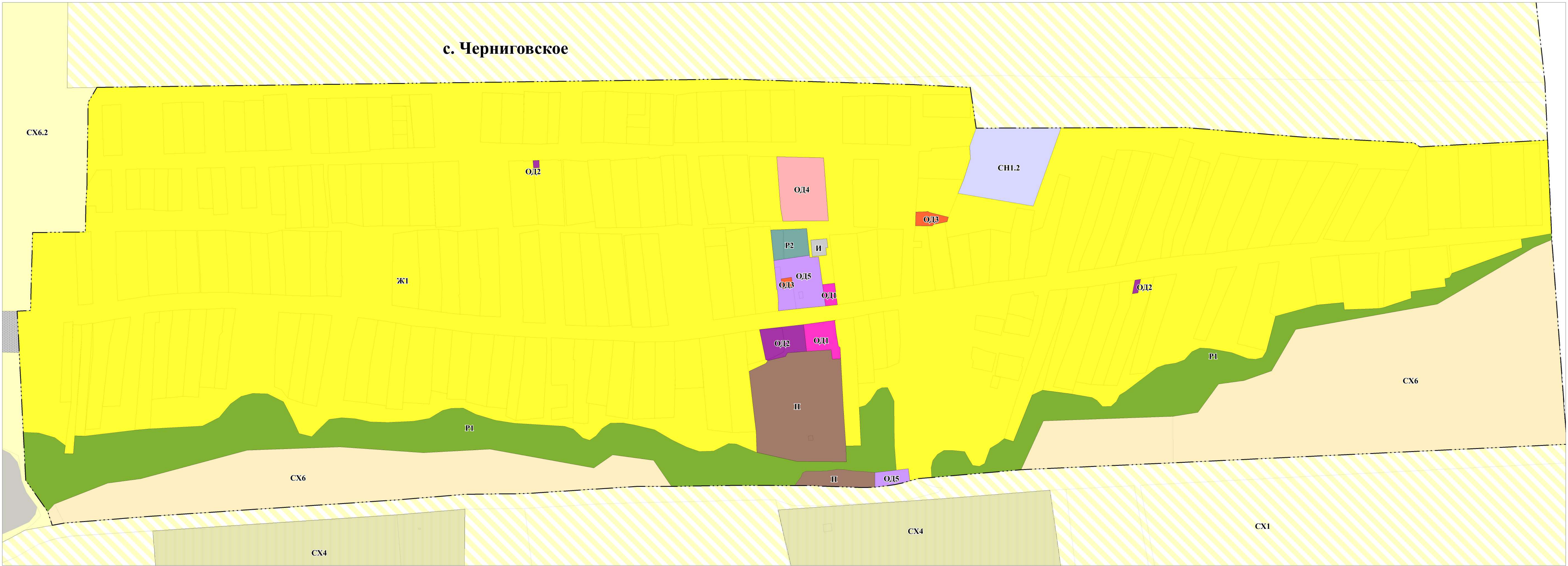
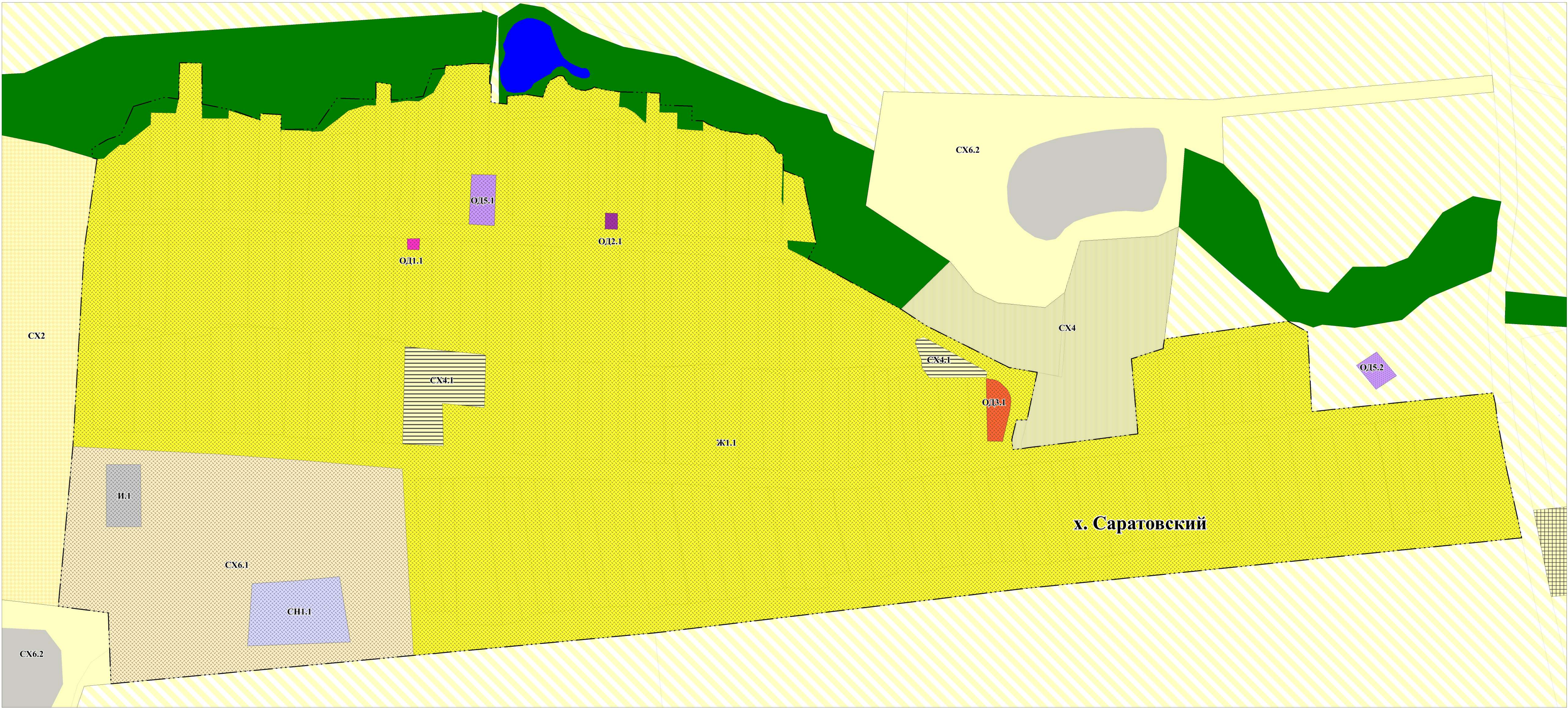
Границы земельных участков, учтенных в ЕГРН

Территориальные зоны

- Ж1 - Зона застройки индивидуальными жилыми домами
- Ж1.1 - Зона застройки индивидуальными жилыми домами
- ОД1 - Зона объектов общественно-делового назначения
- ОД1.1 - Зона объектов общественно-делового назначения
- ОД2 - Зона объектов коммерческого и торгового назначения
- ОД2.1 - Зона объектов коммерческого и торгового назначения
- ОД2.2 - Зона объектов коммерческого и торгового назначения
- ОД3 - Зона объектов здравоохранения
- ОД3.1 - Зона объектов здравоохранения
- ОД4 - Зона объектов образования
- ОД5 - Зона культурно-досугового назначения
- ОД5.1 - Зона культурно-досугового назначения
- ОД5.2 - Зона культурно-досугового назначения
- Р1 - Зона природного ландшафта
- Р2 - Зона отдыха, туризма, физической культуры и спорта
- Р2.1 - Зона отдыха, туризма, физической культуры и спорта
- И - Зона инженерной инфраструктуры
- И.1 - Зона инженерной инфраструктуры
- И.2 - Зона инженерной инфраструктуры
- П - Производственная зона предприятий III-V класса опасности
- СХ1 - Зона растениеводства
- СХ2 - Зона садоводства
- СХ3 - Зона птицеводства
- СХ4 - Зона сельскохозяйственного производства
- СХ4.1 - Зона сельскохозяйственного производства
- СХ5 - Зона животноводства
- СХ6 - Зона сельскохозяйственного использования
- СХ6.1 - Зона сельскохозяйственного использования
- СХ6.2 - Зона сельскохозяйственного использования
- СН1 - Зона кладбищ
- СН1.1 - Зона кладбищ
- СН1.2 - Зона кладбищ

Земли, на которые градостроительные регламенты
не устанавливаются

- Земли лесного фонда
- Земли водного фонда



ПРАВИЛА ЗЕМЛЕПОЛЬЗОВАНИЯ И ЗАСТРОЙКИ
СЕЛЬСКОГО ПОСЕЛЕНИЯ ЧЕРНИГОВСКОЕ
ПРОХЛАДНЕНСКОГО МУНИЦИПАЛЬНОГО РАЙОНА
КАБАРДИНО-БАЛКАРСКОЙ РЕСПУБЛИКИ



КАРТА ГРАДОСТРОИТЕЛЬНОГО ЗОНИРОВАНИЯ
КАРТА ЗОН С ОСОБЫМИ УСЛОВИЯМИ
ИСПОЛЬЗОВАНИЯ ТЕРРИТОРИИ

Масштаб 1:12000

Условные обозначения:

Административные границы территориальных образований

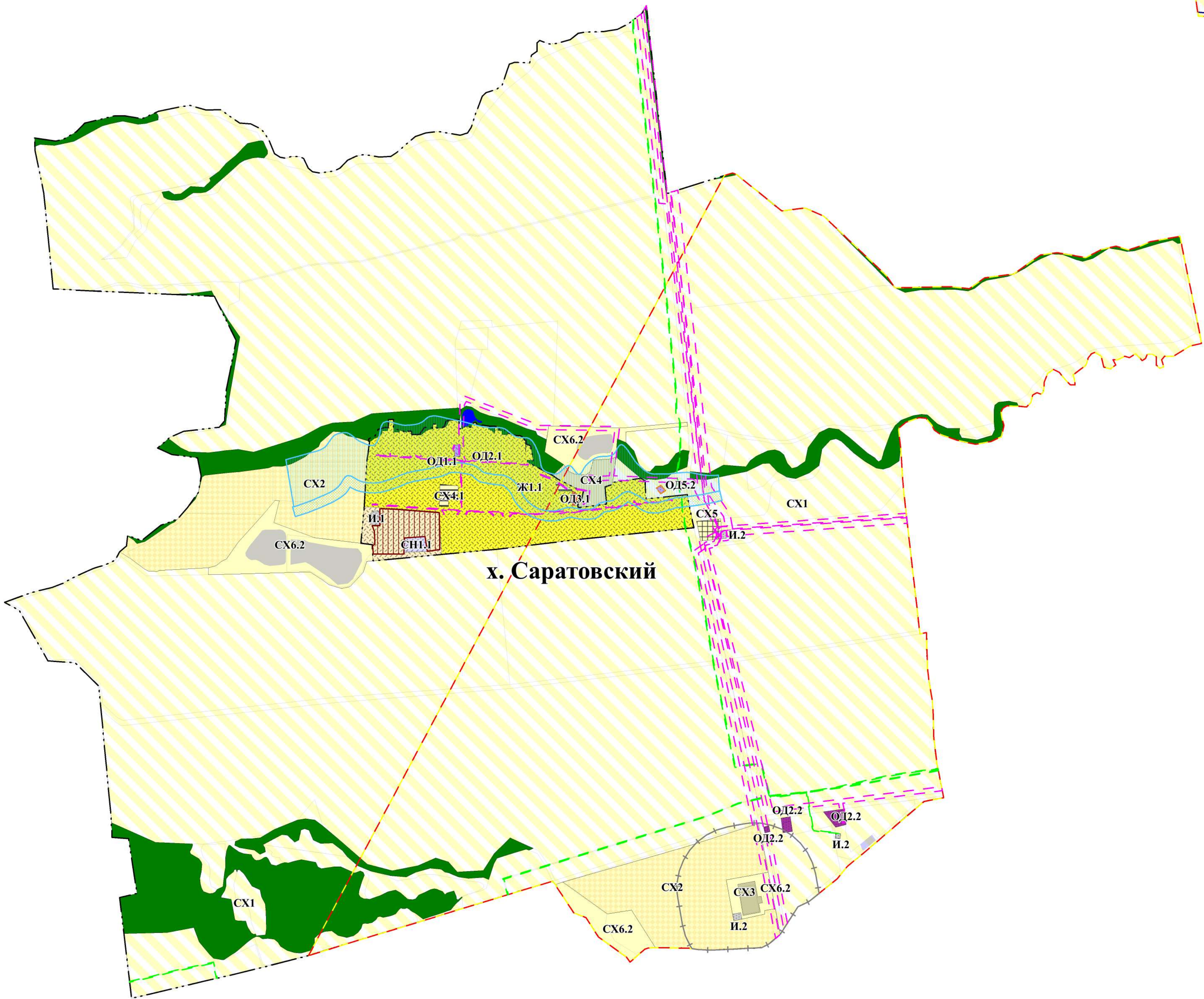
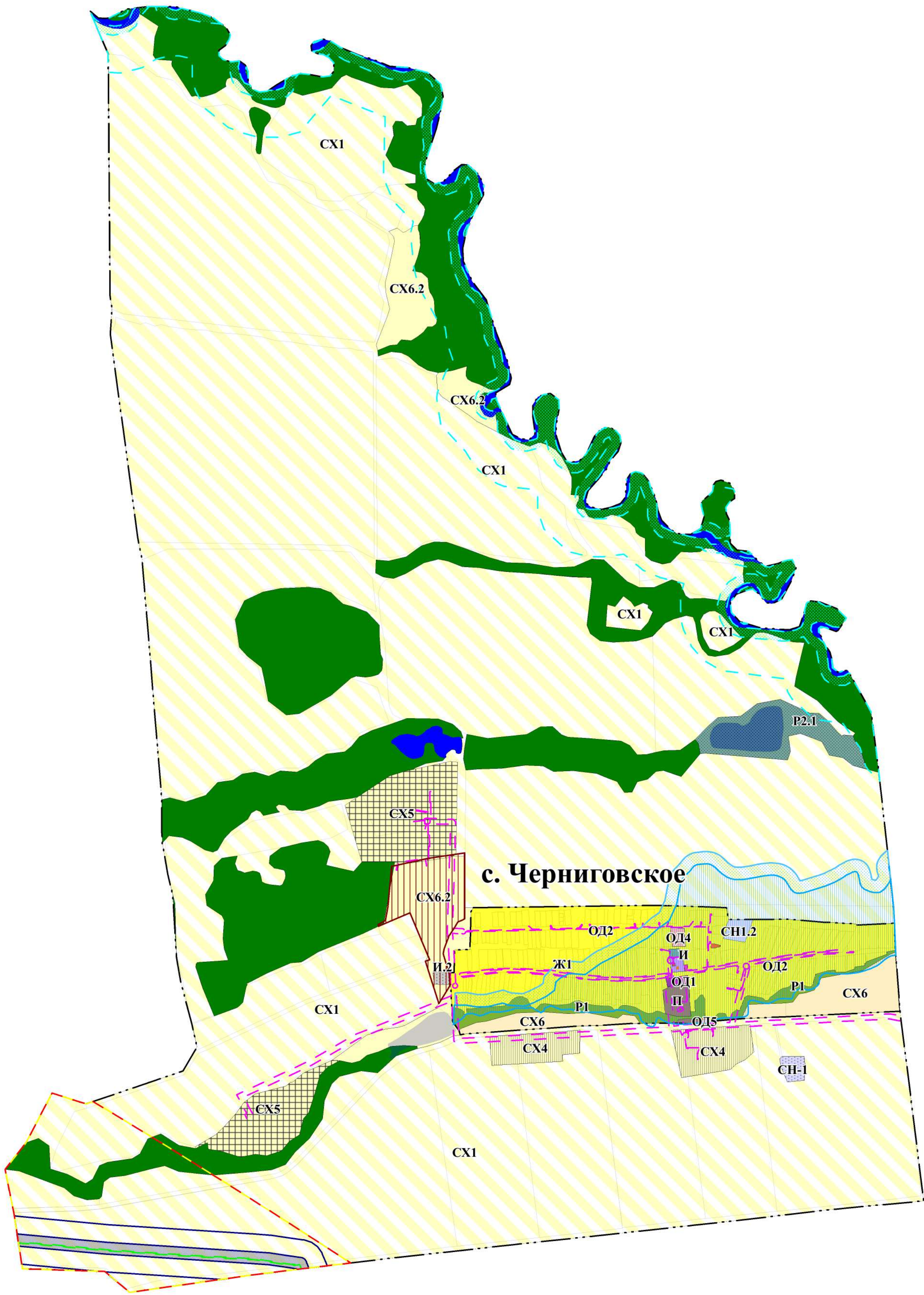
- Граница муниципального образования
- Граница населенного пункта
- Границы земельных участков, учтенных в ЕГРН

Территориальные зоны

- Ж1 - Зона застройки индивидуальными жилыми домами
- Ж1.1 - Зона застройки индивидуальными жилыми домами
- ОД1 - Зона объектов общественно-делового назначения
- ОД1.1 - Зона объектов общественно-делового назначения
- ОД2 - Зона объектов коммерческого и торгового назначения
- ОД2.1 - Зона объектов коммерческого и торгового назначения
- ОД2.2 - Зона объектов коммерческого и торгового назначения
- ОД3 - Зона объектов здравоохранения
- ОД3.1 - Зона объектов здравоохранения
- ОД4 - Зона объектов образования
- ОД5 - Зона культурно-досугового назначения
- ОД5.1 - Зона культурно-досугового назначения
- ОД5.2 - Зона культурно-досугового назначения
- Р1 - Зона природного ландшафта
- Р2 - Зона отдыха, туризма, физической культуры и спорта
- Р2.1 - Зона отдыха, туризма, физической культуры и спорта
- И - Зона инженерной инфраструктуры
- И.1 - Зона инженерной инфраструктуры
- И.2 - Зона инженерной инфраструктуры
- П - Производственная зона предприятий III-V класса опасности
- СХ1 - Зона растениеводства
- СХ2 - Зона садоводства
- СХ3 - Зона птицеводства
- СХ4 - Зона сельскохозяйственного производства
- СХ4.1 - Зона сельскохозяйственного производства
- СХ5 - Зона животноводства
- СХ6 - Зона сельскохозяйственного использования
- СХ6.1 - Зона сельскохозяйственного использования
- СХ6.2 - Зона сельскохозяйственного использования
- СН-1 - Зона кладбищ
- СН1.1 - Зона кладбищ
- СН1.2 - Зона кладбищ

Земли, на которые градостроительные регламенты не устанавливаются

- Земли лесного фонда
- Земли водного фонда



Зоны с особыми условиями использования территории

- Охранная зона ЛЭП
- Охранная зона линий и сооружений связи и линий и сооружений радиофикации
- Охранная зона газораспределительной сети
- Зона минимальных расстояний до магистрального газопровода
- Прибрежная защитная полоса
- Водоохранная зона
- Зона подтопления
- Зона затопления
- Приаэродромная территория
- Четвертая подзона приаэродромной территории
- Территория объекта культурного наследия
- Санитарно-защитная зона предприятий, сооружений и иных объектов
- Зона публичного сервитута

ПРАВИЛА ЗЕМЛЕПОЛЬЗОВАНИЯ И ЗАСТРОЙКИ
СЕЛЬСКОГО ПОСЕЛЕНИЯ ЧЕРНИГОВСКОЕ
ПРОХЛАДНЕНСКОГО МУНИЦИПАЛЬНОГО РАЙОНА
КАБАРДИНО-БАЛКАРСКОЙ РЕСПУБЛИКИ



КАРТА ГРАДОСТРОИТЕЛЬНОГО ЗОНИРОВАНИЯ
КАРТА ЗОН С ОСОБЫМИ УСЛОВИЯМИ
ИСПОЛЬЗОВАНИЯ ТЕРРИТОРИИ

Масштаб 1:2000

Условные обозначения:

Административные границы территориальных образований

Граница муниципального образования

Граница населенного пункта

Границы земельных участков, учтенных в ЕГРН

Территориальные зоны

- Ж1 - Зона застройки индивидуальными жилыми домами
- Ж1.1 - Зона застройки индивидуальными жилыми домами
- ОД1 - Зона объектов общественно-делового назначения
- ОД1.1 - Зона объектов общественно-делового назначения
- ОД2 - Зона объектов коммерческого и торгового назначения
- ОД2.1 - Зона объектов коммерческого и торгового назначения
- ОД2.2 - Зона объектов коммерческого и торгового назначения
- ОД3 - Зона объектов здравоохранения
- ОД3.1 - Зона объектов здравоохранения
- ОД4 - Зона объектов образования
- ОД5 - Зона культурно-досугового назначения
- ОД5.1 - Зона культурно-досугового назначения
- ОД5.2 - Зона культурно-досугового назначения
- Р1 - Зона природного ландшафта
- Р2 - Зона отдыха, туризма, физической культуры и спорта
- Р2.1 - Зона отдыха, туризма, физической культуры и спорта
- И - Зона инженерной инфраструктуры
- И.1 - Зона инженерной инфраструктуры
- И.2 - Зона инженерной инфраструктуры
- П - Производственная зона предприятий III-V класса опасности
- CX1 - Зона растениеводства
- CX2 - Зона садоводства
- CX3 - Зона птицеводства
- CX4 - Зона сельскохозяйственного производства
- CX4.1 - Зона сельскохозяйственного производства
- CX5 - Зона животноводства
- CX6 - Зона сельскохозяйственного использования
- CX6.1 - Зона сельскохозяйственного использования
- CX6.2 - Зона сельскохозяйственного использования
- СН-1 - Зона кладбищ
- СН1.1 - Зона кладбищ
- СН1.2 - Зона кладбищ

Земли, на которые градостроительные регламенты
не устанавливаются

- Земли лесного фонда
- Земли водного фонда

Зоны с особыми условиями использования
территории

- Охранная зона ЛЭП
- Охранная зона линий и сооружений связи и линий и сооружений радиотелевизионного вещания
- Охранная зона газораспределительной сети
- Зона минимальных расстояний до магистрального газопровода
- Прибрежная защитная полоса
- Водоохранная зона
- Зона подтопления
- Зона затопления
- Приаэродромная территория
- Четвертая подзона приаэродромной территории
- Территория объекта культурного наследия
- Санитарно-защитная зона предприятий, сооружений и иных объектов
- Зона публичного сервитута

